



COMPLESSO IPOGEO DELLE PRIARE

GIORNATA REGIONALE ECOLOGICA DEDICATA ALLE API alle ore 11.00 alle ore 18.00

Mercatino degli apicoltori e degustazioni di mieli di tutti i tipi. In collaborazione con **APAV** (Associazione Provinciale Apicoltori Vicenza) attraverso una teca trasparente, **si potrà guardare dentro la casa delle api senza disturbare il loro lavoro.**

Un video divulgativo ci aiuterà a capire il ruolo di sentinella che hanno le api.

La Scuola di Danza **Sinedomo Dance District**, rappresenterà dentro le Priare lo spettacolo dal titolo: **Il rifugio segreto delle Api. Storia di cura e amore per la natura.**

Vi faremo conoscere **“La Stanza segreta delle api”**, che erano fuggite dalla città industriale nell'affannosa ricerca di un luogo salubre, dove vivere e produrre il miele.

ORARIO DI VISITA PRIARE

spettacolo di danza ed esperienza con gli apicoltori: ore 14.00 - 15:30 - 17:00.



CASTELLO DI ROMEO

SPETTACOLO: TRE AUTORI IN CERCA DI GIULIETTA E ROMEO

Visita teatralizzata e accompagnata, con salita al mastio del castello.

Durante lo spettacolo **tre scrittori si incontrano fuori dal castello**, è ognuno di loro è convinto di essere l'unico autore che nei secoli scorsi creò la storia di Giulietta e Romeo.

William Shakespeare, Matteo Brandello e Luigi Da Porto, non hanno nessuna intenzione di mollare la paternità di una storia d'amore, che nel tempo divenne famosa in tutto il mondo. **Come finirà? Lo scopriremo con il gruppo teatrale Tzaitan** al castello di Romeo



ORARIO SPETTACOLI E VISITA:

11.00 - 14.00 - 15.30 - 17.00

Si ringraziano per il patrocinio e il contributo all'evento **la Regione Veneto, l'Amministrazione Comunale di Montecchio Maggiore, la ditta Armes, APAV Associazione Provinciale Apicoltori Vicenza, Banca di Pojana Maggiore e F.I.S. Fabbrica Italiana Sintetici.**



CONTRIBUTO REGIONE DEL VENETO



CONTRIBUTO CITTÀ DI MONTECCHIO MAGGIORE



- A. come ACCOGLIERE**
- B. come BENESSERE**
- C. come CONDIVIDERE**

SEGUITECI SU

f [prolocoaltemontecchio](https://www.facebook.com/prolocoaltemontecchio)
ig [prolocoaltemontecchio](https://www.instagram.com/prolocoaltemontecchio)

INFO

www.prolocoaltemontecchio.it
info@prolocoaltemontecchio.it
340 0796224



CONTRIBUTO REGIONE VENETO



CITTÀ DI MONTECCHIO MAGGIORE



PRO LOCO ALTE MONTECCHIO

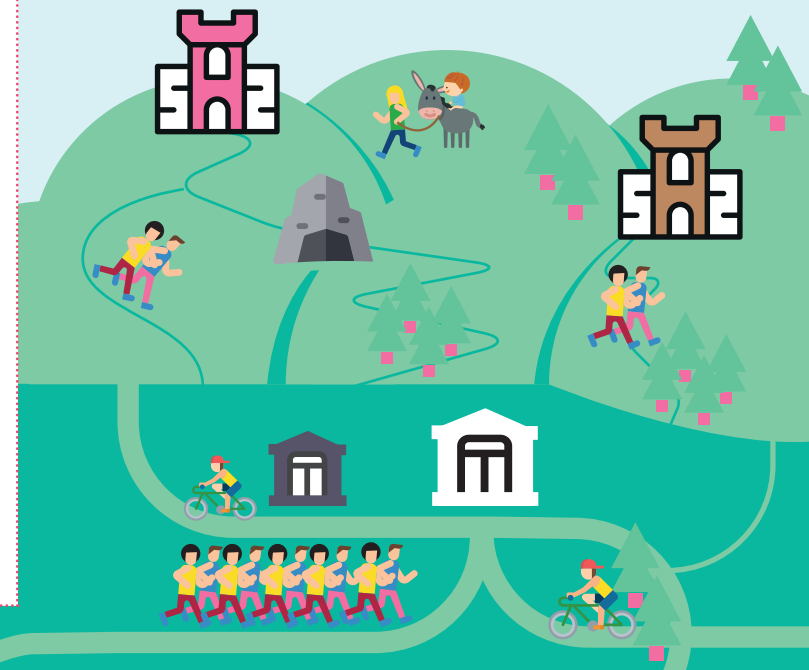


8ª GIORNATA DEL

TURISMO DIFFUSO

24 MAGGIO 2026

MONTECCHIO MAGGIORE 9.00-18.00



DOMENICA 24 MAGGIO

Dalle 9.00 alle 18.00 potrete visitare alcuni tra i siti turistici e culturali più belli di Montecchio Maggiore. Vivere esperienze uniche tra visite teatralizzate, passeggiate con gli alpaca, giochi e attività che insegnano a rispettare l'ambiente.

La Pro Loco Alte Montecchio vi invita a scoprire:

- il **Castello della Villa (detto di Romeo)**
- il **Sito ipogeo delle Priare**
- il **Museo delle Forze Armate 1914-1945**
- la **Nuova Galleria Civica**

Tutti i siti e gli spettacoli saranno ad **INGRESSO GRATUITO**

Passeggiata Ecologica Teatralizzata "Tra fontane e Anguane"

Partenza ore 9.00 dalla sede Pro Loco via Dei Trozi 2 Montecchio Maggiore

Escursione animata dal gruppo teatrale Tzaitan lungo la Strada delle Fontane fino alle Priare.

PARTENZA: SEDE PRO LOCO Via dei Trozi 2, Montecchio M.re (VI)

Contributo: 5€ a persona,
comprensivo di passeggiata
e spuntino all'arrivo.

Gratuito sotto i 10 anni.

Percorso di 4 km adatto a tutti.

**Prenotazione obbligatoria
inquadra QR CODE** →



I GIOCHI DI DIVERTILEGNO

dalle 11:00 alle 18:00

Vieni a riscoprire come si giocava una volta. Un ritorno al gioco che indurrà ad avere mani operose e mente sveglia, per divertirsi insieme pensando al passato.

📍 **Area vicino alla Chiesetta degli Alpini**

LABORATORIO CON GLI ALPACA

dalle 14:00 alle 18:00

Si chiamano: Whisky, Cappuccino e Michelangelo, i 3 alpaca di Yama Ranch che accoglieranno grandi e piccoli per passeggiare insieme, fare laboratori con la lana, scattare una foto ricordo e imparare tutto sugli alpaca..

📍 **Area vicino alla Chiesetta degli Alpini**

PARCHEGGIO SUGGERITO

Castello di Romeo

LEGENDA ACCOGLIENZA

- ♿ **ACCESSIBILITÀ CARROZZINA**
- ♿♿ **BAGNI ACCESSIBILI**
- ≡ **FONDO DI GHIAINO O STERRATO**
- 🐕 **CANI AMMESSI**

Si potrà visitare la mostra

SALDI DI FINE MONDO

dell'artista STEFANO ZATTERA

Curata dal professore Giuliano Menato

📍 **Bivio San Vitale, Montecchio M.re (VI)**

ORARI DI APERTURA

10.30 – 12.30

16.00 – 19.00



MUSEO FORZE ARMATE 1914-1945

WARGAME AL MUSEO 1914-1945 II EDIZIONE

Lo sapevate che i Wargame sono nati come strumento di addestramento militare?

Introdotti nella Prussia dell'800 servono a sviluppare il pensiero strategico e analizzare i possibili scenari durante uno scontro.

Oggigiorno sono diventati dei veri e propri hobby.

Torneo di wargame da tavolo organizzato da "Il circolo di pietra".

Oltre a vedere le partite del torneo sarà possibile prendere parte ad alcuni tavoli prova per potersi cimentare con questa tipologia di giochi in scatola.

ORARI

9.00 -13.00 e 14.00-19.00

museoforzearmate@gmail.com

